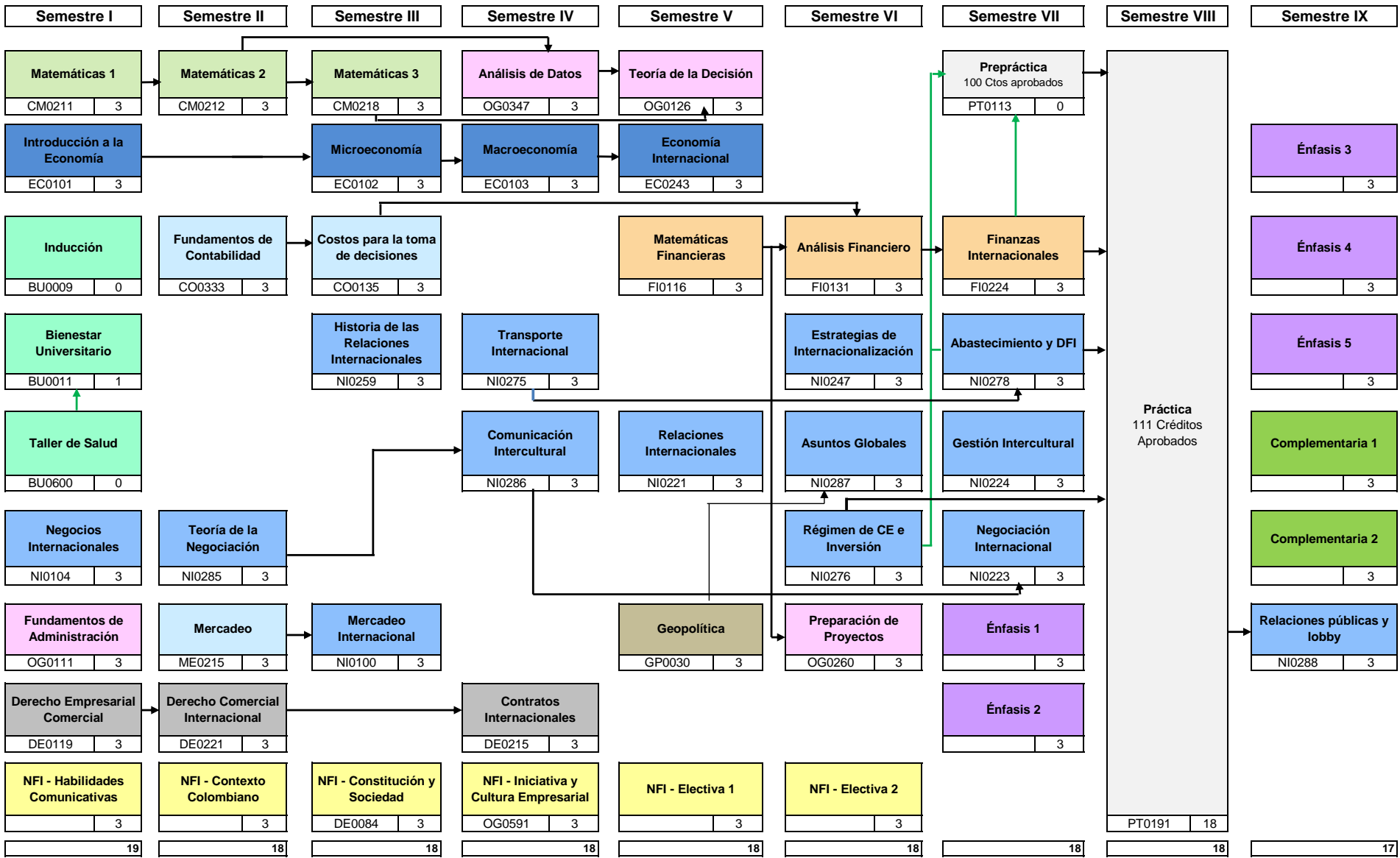


PLAN DE ESTUDIOS NEGOCIOS INTERNACIONALES 2015-2



* Ingreso: Inglés B1

** Inglés: B2
Tercer idioma: B1

Conveniones:
 · Los Pre-Requisitos se indican con líneas de color negro.
 · Los Co-Requisitos se indican con líneas de color verde.